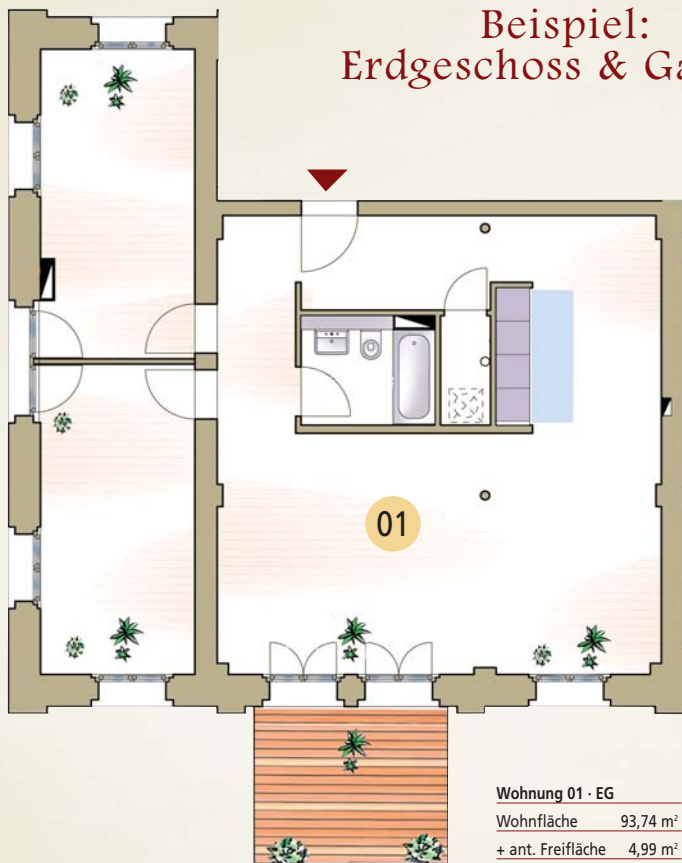


8. Grundrisse



Beispiel: Erdgeschoss & Galerie

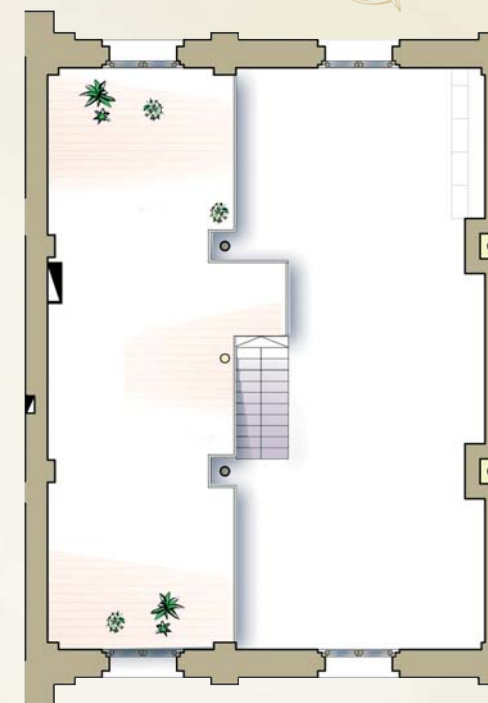


Wohnung 01 · EG
 Wohnfläche 93,74 m²
 + ant. Freifläche 4,99 m²
 WFL gesamt 98,73 m²

Entspricht gespiegelt:
 Wohnung 17 EG



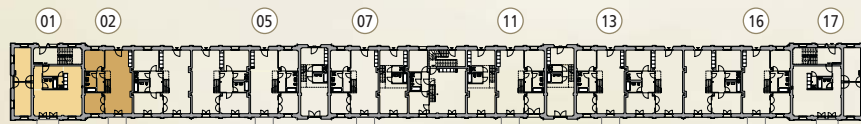
Erdgeschoss



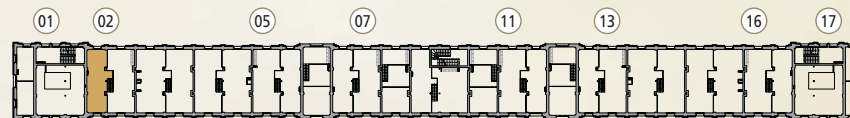
Galerie

Wohnung 02 · EG + Galerie **Entspricht:**
 Wohnfläche EG 76,40 m² Wohnung 07 EG + Galerie
 + WFL Galerie 29,59 m² Wohnung 13 EG + Galerie
 + ant. Freifläche 4,86 m² Wohnung 05* EG + Galerie
 WFL gesamt 110,85 m² Wohnung 11* EG + Galerie
 *gespiegelt

Die Grundrissbeispiele können mit fortschreitender Planung Veränderungen unterworfen sein, die sich auch in der Teilungserklärung niederschlagen können.



Grundriss Erdgeschoss



Grundriss Galerie

Grundrisse



Beispiel: Erdgeschoss & Galerie

Wohnung 06 - EG + Galerie

Wohnfläche EG	46,52 m ²
+ WFL Galerie	12,10 m ²
+ ant. Freifläche	5,11 m ²
WFL gesamt	63,73 m ²

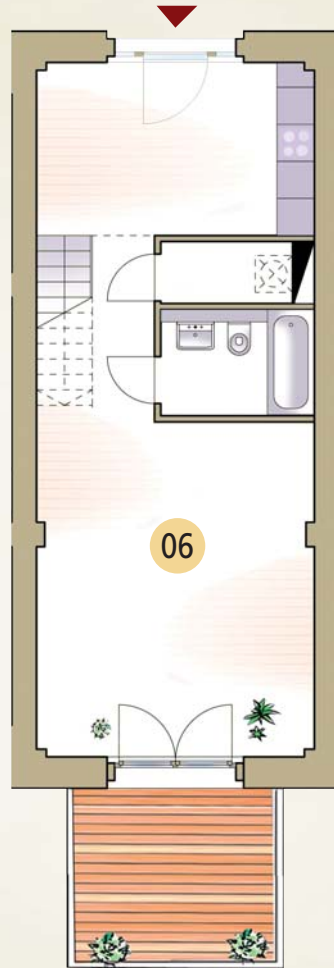
Entspricht:

Wohnung 08 EG + Galerie

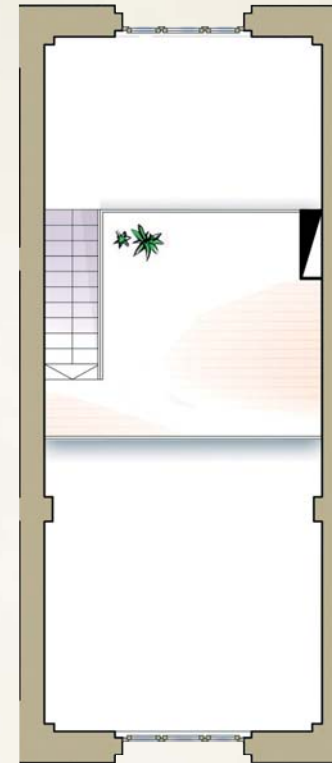
Wohnung 10* EG + Galerie

Wohnung 12* EG + Galerie

*gespiegelt

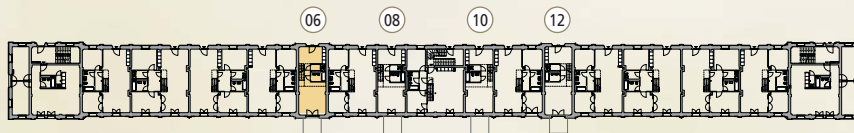


Erdgeschoss

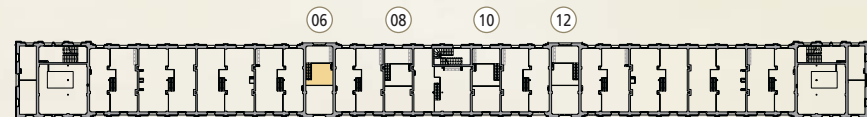


Galerie

Die Grundrissbeispiele können mit fortschreitender Planung Veränderungen unterworfen sein, die sich auch in der Teilungserklärung niederschlagen können.



Grundriss Erdgeschoss

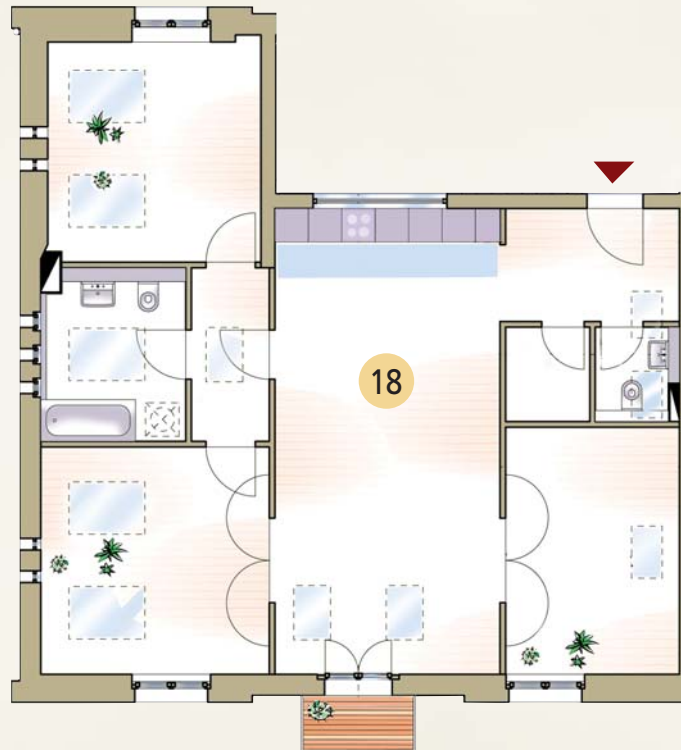


Grundriss Galerie

Grundrisse

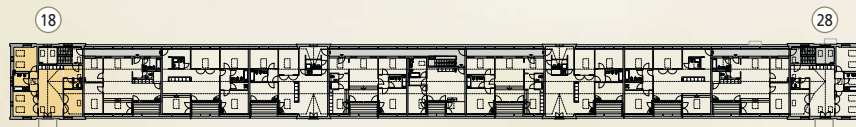


Beispiel: Dachgeschoss



Wohnung 18 · DG	
Wohnfläche	97,31 m ²
+ ant. Freifläche	0,96 m ²
WFL gesamt	98,27 m ²

Entspricht gespiegelt:	
Wohnung 28	DG



Grundriss Dachgeschoss

Die Grundrissbeispiele können mit fortschreitender Planung Veränderungen unterworfen sein, die sich auch in der Teilungserklärung niederschlagen können.

Grundrisse

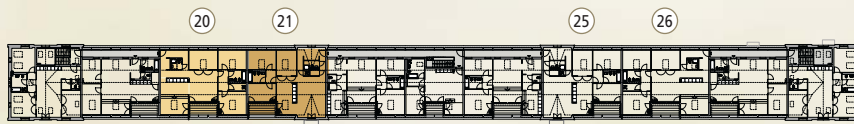
Beispiel: Dachgeschoss



Wohnung 20 - DG			
Wohnfläche	134,49 m ²		
+ ant. Freifläche	4,57 m ²	Entspricht gespiegelt:	
WFL gesamt	139,06 m ²	Wohnung 26	DG



Wohnung 21 - DG			
Wohnfläche	123,84 m ²		
+ ant. Freifläche	5,20 m ²	Entspricht gespiegelt:	
WFL gesamt	129,04 m ²	Wohnung 25	DG



Grundriss Dachgeschoss

Die Grundrissbeispiele können mit fortschreitender Planung Veränderungen unterworfen sein, die sich auch in der Teilungserklärung niederschlagen können.